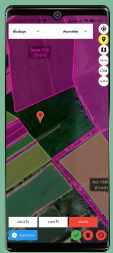


การวาดผังแปลงฯ ผ่าน Mobile Application

- 1> ดาวน์โหลดแอปพลิเคชัน Geoplots ได้ที่ Play store
- 2> ใส่รหัส EC เพื่อเข้าสู่ระบบ และยอมรับนโยบายความเป็นส่วนตัว
- 3> เลือกประเภทกิจกรรมเกษตรที่ต้องการวาดผังแปลงเกษตร
- 4> เลือกจังหวัด อำเภอ ตำบล หมู่บ้าน เลขประจำตัวประชาชน หรือเลขกิจกรรม (Activity) ที่ต้องการ
- 5> วาดผังแปลงเกษตร



5.1

เริ่มต้นการวาดโดยกดปุ่มด้านล่างขวา
ดั่งภาพ



5.2

หน้าจอจะแสดงเครื่องมือที่ใช้ในการวาดแปลง
กตที่ปุ่มดินสอดำ ดั่งภาพ
จากนั้น
คลิกที่ตำแหน่งมุมแปลง
ไล่ไปที่ละจุด



5.3

ตรวจสอบส่วนต่างของพื้นที่

▶ ไม่เกิน ±10% กดส่งข้อมูล

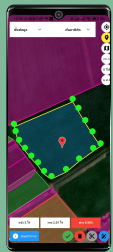


ส่งข้อมูล

▶ เกิน ±10% แก้ไขผังแปลงใหม่



แก้ไขผังแปลง
ให้ถูกต้อง



5.4

เมื่อวาดแปลงถูกต้องแล้วกด ส่งข้อมูล



ดาวน์โหลดแอปพลิเคชัน



<https://geoplots.doe.go.th>



Geoplots Mobile Application

ที่ปรึกษา

นายเข้มแข็ง ยุติธรรมดำรง
อธิบดีกรมส่งเสริมการเกษตร
นางอัญชลี สุวจิตตานนท์
รองอธิบดีกรมส่งเสริมการเกษตร
นายณวัฒน์ พลเคน
รองอธิบดีกรมส่งเสริมการเกษตร
นายรพีทัศน์ อุ่นจิตตพันธ์
รองอธิบดีกรมส่งเสริมการเกษตร
นายครองศักดิ์ สงรักษา
รองอธิบดีกรมส่งเสริมการเกษตร
นางอมรภิญญาภิรมย์
ผู้อำนวยการสำนักพัฒนาการถ่ายถอดเทคโนโลยี
ดร.สุรางค์ศรี วาเพชร
ผู้อำนวยการศูนย์เทคโนโลยีสารสนเทศและการสื่อสาร

เรียบเรียง

นายสรยุทธ สิริภูษิต
ผู้อำนวยการกลุ่มวิเคราะห์ข้อมูลสารสนเทศ
นางสิริลักษณ์ น้อยเคียง
นักวิชาการแผนที่ภาพถ่ายชำนาญการพิเศษ
นายชิตติยะ พรหมवास
นักวิชาการแผนที่ภาพถ่ายชำนาญการ
นายศุภกร ชัยนกลาง
นักศึกษานิเทศน์
นายภฤติ มหิพันธ์
นักศึกษานิเทศน์

บรรณาธิการ

นางสาวพนิดา ธรรมสุรักษ์
ผู้อำนวยการกลุ่มพัฒนาสื่อส่งเสริมการเกษตร
นางสาวชนกชนม์ ชิมงาน
นักวิชาการเผยแพร่ปฏิบัติ
กลุ่มพัฒนาสื่อส่งเสริมการเกษตร
สำนักพัฒนาการถ่ายถอดเทคโนโลยี

ออกแบบ

นางสาวชนกชนม์ ชิมงาน
นักวิชาการเผยแพร่ปฏิบัติ
กลุ่มพัฒนาสื่อส่งเสริมการเกษตร
สำนักพัฒนาการถ่ายถอดเทคโนโลยี

จัดทำในรูปแบบไฟล์อิเล็กทรอนิกส์ : พ.ศ.2566



ศูนย์เทคโนโลยีสารสนเทศและการสื่อสาร กรมส่งเสริมการเกษตร
2143/1 ถนนพหลโยธิน เขตจตุจักร กรุงเทพมหานคร 10900
โทรศัพท์ : 0 2579 1260 โทรสาร : 0 2940 6050
E-mail : ICT20@doae.go.th หรือ ICT20@hotmail.com

แผ่นพับที่ 10 /2566

Geoplots

ระบบวาดผังแปลงเกษตรกรรมดิจิทัล

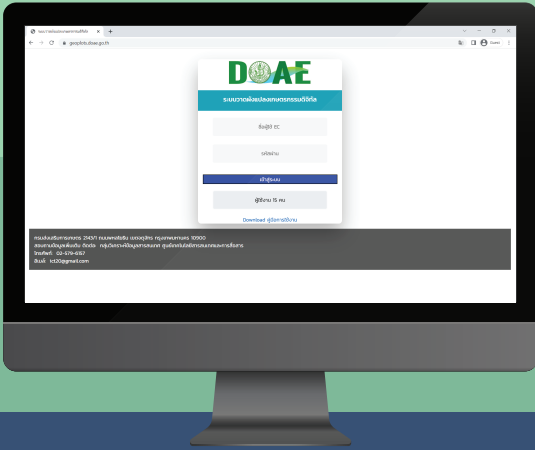
กรมส่งเสริมการเกษตร
กระทรวงเกษตรและสหกรณ์



ระบบวาดผังแปลง เกษตรกรรมดิจิทัล

การใช้งาน

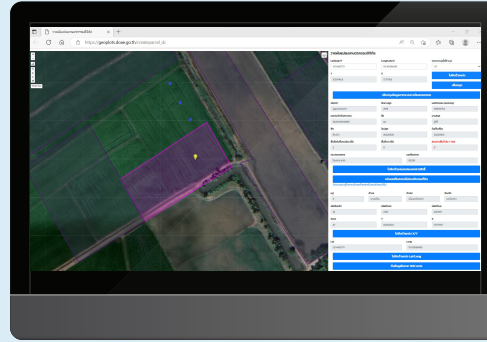
- : <http://geoplots.doe.go.th/>
- : เข้าใช้งานโดยการใส่ชื่อผู้ใช้ในช่องชื่อผู้ใช้ EC และรหัสผ่านในช่องรหัสผ่าน ซึ่งชื่อผู้ใช้และรหัสผ่านจะเป็นรหัสผ่านเดียวกับระบบทะเบียนเกษตรกร



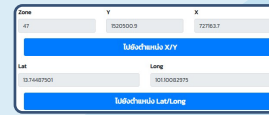
ขั้นตอนการวาดผังแปลง เกษตรกรรมดิจิทัล

- เข้าสู่ระบบ Geoplots
- ไปที่เมนู วาดผังแปลงฯ และเลือกกิจกรรมการเกษตรที่ต้องการวาด
- เลือกจังหวัด อำเภอ ตำบล หมู่ เลขประจำตัวประชาชน หรือเลขกิจกรรมฯ (Activity) ที่ต้องการ และกดปุ่ม ค้นหา

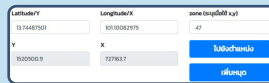
- กดปุ่มวาดผังแปลงเพื่อเข้าสู่ระบบวาดผังแปลงเกษตรกรรมดิจิทัลและระบบจะแสดงตำแหน่งตามที่ระบุพิกัดไว้ในระบบทะเบียนเกษตรกร



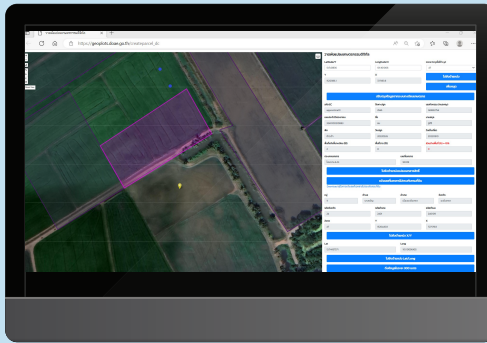
- หากแปลงมีพิกัดอยู่แล้วเลือกปุ่ม ไปยังตำแหน่ง X/Y หรือ ไปยังตำแหน่ง Lat/Long



- หากไม่ได้ระบุพิกัดไว้หรือพิกัดไม่ถูกต้อง สามารถค้นหาตำแหน่งได้โดยกรอกพิกัด LAT/LON หรือ X/Y กรณีใช้ X/Y ให้ระบุโซนด้วยแล้วกด ไปยังตำแหน่ง



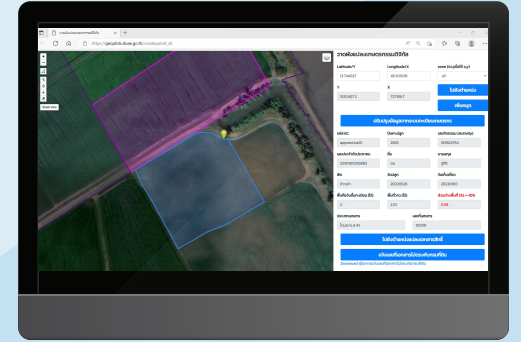
หลังจากกดปุ่ม ไปยังตำแหน่ง X/Y หรือ ไปยังตำแหน่ง LAT/LON จะขึ้นพิกัดในตำแหน่งที่กรอกไว้



- กดปุ่มวาดรูปเหลี่ยมปิดเพื่อวาดแปลงไปตามขอบผังแปลงของพิกัดที่แสดง

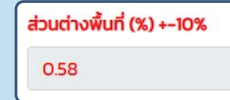


- เมื่อวาดผังแปลงเสร็จระบบจะแสดงขอบแปลงเป็นสีฟ้าพร้อมคำนวณพื้นที่และส่วนต่างระหว่างพื้นที่ที่แจ้งขึ้นทะเบียนเกษตรกรและพื้นที่ที่วาดได้

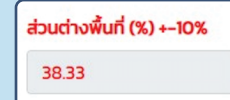


- การส่งข้อมูล สามารถจัดส่งข้อมูลได้ หากส่วนต่างของพื้นที่ไม่เกิน $\pm 10\%$

- ส่วนต่าง ไม่เกิน $\pm 10\%$



- ส่วนต่าง เกิน $\pm 10\%$



- การแก้ไขผังแปลงฯ เป็นการวาดแปลงใหม่ หรือเพิ่ม/ลดขนาดแปลงและการตัดลอกผังแปลงฯ กรณีที่มีเกษตรกรทำการเกษตรในแปลงเดียวกันพื้นที่ทำการเกษตรเท่ากันอยู่ตำบลเดียวกันและต้องมีวันปลูกกับวันเก็บเกี่ยวต้องไม่คาบเกี่ยวกันถึงจะตัดลอกแปลงหรือทำการปรับปรุงข้ามปีถึงตัดลอกแปลงได้

