



จักจั่นอ้อย

ชื่อสามัญ Cicada

ชื่อวิทยาศาสตร์ *Platypleura cespiticola* Boulard

อันดับ Hemiptera

วงศ์ Cicadidae

จักจั่นอ้อย พบการระบาดส่วนมากในพื้นที่ปลูกอ้อยไร่ ในจังหวัดสุพรรณบุรี อ่างทอง สิงห์บุรี ชัยนาท กาญจนบุรี นครปฐม ราชบุรี สระบุรี และลพบุรี แม้ระบาดในพื้นที่จำกัด แต่สามารถสร้างความเสียหายกับต้นอ้อยและผลผลิตอย่างสิ้นเชิง

ความเสียหาย



อ้อยที่ถูกตัวอ่อนดูดกินน้ำเลี้ยงจากรากอ้อย จะทำให้ระบบรากเสียหาย รากช้ำ สูญเสียน้ำเลี้ยง ส่งผลให้หน่อเหนือดินชะงักการเจริญเติบโต แคระแกร็น อ้อยเกิดอาการเหี่ยว และถ้าหากรากเสียหายมาก จะทำให้อ้อยแห้งตายได้ในที่สุด

ระยะที่สร้างความเสียหายมากที่สุด คือ ระยะงอก และแตกกอ หากมีการเข้าทำลายของจักจั่นอ้อย อ้อยต่อ จะได้รับความเสียหายมากกว่าอ้อยปลูก เนื่องจากไม่มีการไถพรวนดินเพื่อกำจัดตัวอ่อนในดิน

แนวทางการป้องกันและกำจัด

กรมส่งเสริมการเกษตรแนะนำให้ใช้วิธีแบบผสมผสาน ในการควบคุมจักจั่นอ้อย ถือว่าเป็นวิธีที่มีประสิทธิภาพมากที่สุด ในปัจจุบัน ดังนี้

1. สำรวจแปลงอ้อยสม่ำเสมอและติดตามการระบาดของจักจั่นอ้อยอย่างใกล้ชิด
2. ไถตากดินก่อนปลูกหลาย ๆ ครั้ง อย่างน้อย 2 สัปดาห์ และเก็บตัวอ่อนไปทำลายนอกแปลง
3. ขุดดินเพื่อจับตัวอ่อนออกทำลายนอกแปลง เมื่อพบร่องรอยการขุดรูหรือการทำลายของจักจั่น
4. ใช้กับดักแสงไฟหรือสวิงโฉบจับตัวเต็มวัยในเวลากลางคืน ช่วงเวลา 18.00 - 21.00 น.
5. ตัดใบอ้อยที่พบไข่และนำไปเผาทำลายนอกแปลง
6. ปลอ่ยแมลงหางหนีบ จำนวน 500 ตัวต่อไร่ เพื่อกำจัดตัวอ่อนระยะฟักจากไข่
7. พ่นสารพินโบคาร์บ กำจัดตัวเต็มวัย
8. สางใบอ้อยออกก่อนการเคลื่อนย้ายท่อนพันธุ์ และหลีกเลี่ยงการซื้อหรือขายพันธุ์อ้อยจากแหล่งที่พบการระบาดของจักจั่นอ้อย เพื่อหลีกเลี่ยงไข่ที่ติดไปกับใบอ้อยแพร่ระบาดไปยังพื้นที่อื่น
9. ปรับเปลี่ยนพืชปลูกหมุนเวียน เพื่อเป็นการตัดวงจรชีวิตจักจั่นอ้อย

| | |
|------------|--|
| ข้อมูล | กรมวิชาการเกษตรและกรมส่งเสริมการเกษตร |
| เรียบเรียง | กองส่งเสริมการอารักขาพืชและจัดการดินปุ๋ย กรมส่งเสริมการเกษตร |
| บรรณาธิการ | กลุ่มพัฒนาสื่อส่งเสริมการเกษตร |
| ออกแบบ | สำนักพัฒนาการถ่ายทอดเทคโนโลยี กรมส่งเสริมการเกษตร กลุ่มศิลปกรรมส่งเสริมการเกษตร สำนักพัฒนาการถ่ายทอดเทคโนโลยี กรมส่งเสริมการเกษตร จัดทำในรูปแบบไฟล์อิเล็กทรอนิกส์ : พ.ศ. 2567 |

แผ่นพับที่



จักจั่นในอ้อย และการป้องกันกำจัด



กรมส่งเสริมการเกษตร
กระทรวงเกษตรและสหกรณ์



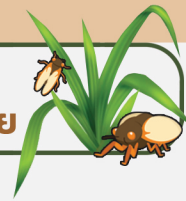
จักจั่นในอ้อยและการป้องกันกำจัด

ลักษณะสำคัญ



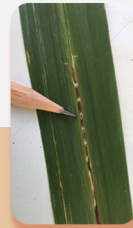
- หัวสั้น** ○ มีความกว้างเท่ากับบอกล้องที่ 2
- ใบหน้า** ○ สีเหลือง มีร่องสีดำแบ่งครึ่งใบหน้าเป็นสองฟาก มีขีดสีดำขนานกันสลับบนพื้นหน้าสีเหลือง แก้มดำมีขนสีเหลืองปกคลุม
- ตาเดี่ยว** ○ มีสีแดง มี 3 ตา อยู่ชิดติดกันเป็นกลุ่ม
- ปากสั้น** ○ มีสีเหลือง เมื่อพับลงความยาวไม่เกินส่วนอก
- ปีก** ○ มีสีน้ำตาลอ่อน ปีกคู่หน้าส่วนโคนมีสีน้ำตาลเข้ม ปลายปีกค่อนข้างใส เส้นปีกสีน้ำตาลเข้ม ปีกคู่หลังมีสีเหลืองและมีแถบสีน้ำตาล บริเวณใกล้ปลายปีก
- เพศ** ○ เพศผู้มีลักษณะลำตัวอ้วน ยาวประมาณ 19.76 มิลลิเมตร มีแผ่นปิดอวัยวะทำเสียงค่อนข้างใหญ่และค่อนข้างแยกห่างกัน ส่วนเพศเมียลำตัวเล็กกว่าตัวผู้ ยาวประมาณ 17.88 มิลลิเมตร ปลายท้องเล็กเรียวยาวเป็นกรวย ไม่มีอวัยวะทำเสียง

รูปร่างลักษณะ พฤติกรรม และการเข้าทำลาย



ไข่

ลักษณะการวางไข่ ตัวเมียจะเจาะใบอ้อยที่บริเวณเส้นกลางใบด้านใต้เป็นรูเล็ก ๆ เพื่อวางไข่ มักพบที่ใบแก่สีเขียว ประมาณใบที่ 3 - 5 นับจากใบล่าง จากนั้นเส้นกลางใบจะเปลี่ยนเป็นสีแดง เมื่อพลิกดูใต้ใบอ้อย จะเห็นกลุ่มไข่เป็นจุด ๆ เรียงเป็นแนว โดยมีประมาณ 7 - 12 จุด ซึ่ง 1 จุด มีไข่ประมาณ 7 - 12 ฟอง เมื่อไข่ฟักกลายเป็นตัวอ่อนจะร่วงลงสู่พื้นดิน โดยระยะไข่ใช้เวลาฟักประมาณ 1 - 2 เดือน



ลักษณะไข่จักจั่นที่เส้นกลางใบอ้อย



ระยะไข่จักจั่น



ลักษณะไข่จักจั่นที่ฟักเป็นตัวอ่อน

ตัวอ่อน

ตัวอ่อนมี 5 ระยะ มีรูปร่างลักษณะคล้ายกับตัวเต็มวัย ต่างกันที่ตัวอ่อนในระยะแรกไม่มีปีก หลังฟักออกจากไข่จะทิ้งตัวลงดิน และใช้ขาคู่หน้าขนาดใหญ่ขุดฝังตัวในดินที่ความลึกตั้งแต่ 30 - 50 เซนติเมตรหรือมากกว่า



ลักษณะตัวอ่อน จักจั่นอ้อยตาสีขาว ยังคงทำลายอ้อยอยู่



ตัวอ่อน ตาเปลี่ยนเป็นสีแดง กำลังลอกคราบเป็นตัวเต็มวัย

ระยะตัวอ่อนเป็นระยะที่สร้างความเสียหายให้กับอ้อย โดยตัวอ่อนอาศัยบริเวณโคนกออ้อย และดูดกินน้ำเลี้ยงจากรากอ้อย ทำให้ระบบรากเสียหาย เกิดอาการเหี่ยวและแห้งตายได้ในที่สุด เมื่อตัวอ่อนพัฒนาเต็มที่จะขุดดินขึ้นมาลอกคราบครั้งสุดท้ายออกมาเป็นตัวเต็มวัย สังเกตเห็นร่องรอยของรูที่ขุดขนาดเส้นผ่าศูนย์กลางประมาณ 1 - 2 เซนติเมตร ตัวอ่อนจะอาศัยอยู่ในดินใช้เวลาประมาณ 6 - 8 เดือน ในช่วงเดือนกุมภาพันธ์ - เมษายน



การลอกคราบ



ตัวเต็มวัย

ตัวเต็มวัยออกผสมพันธุ์และวางไข่ได้ตั้งแต่เดือนเมษายน - สิงหาคม โดยจักจั่นเพศผู้ใช้อวัยวะทำเสียงเรียกหาคู่และช่วงเวลาผสมพันธุ์จะส่งเสียงร้องถี่



ตัวเต็มวัย

ตัวเต็มวัย