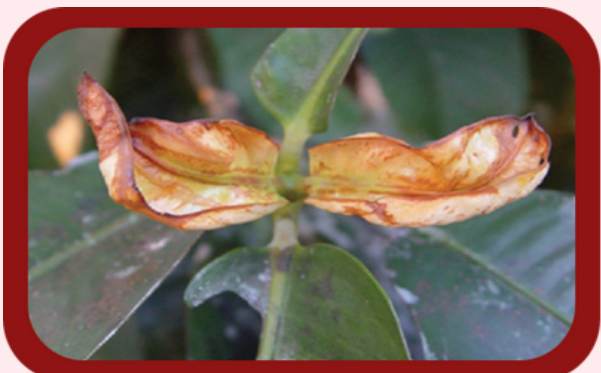




# เพลี้ยไฟ มังคุด กวนใจ ช่วงหน้าแล้ง



## ลักษณะการทำลาย



ตัวอ่อนและตัวเต็มวัยจะดูดกินน้ำเลี้ยงที่ยอดอ่อน ใบอ่อน ดอกอ่อนและผลอ่อน ทำให้

- ชะงักการเจริญเติบโต แคระแกร็น
- ใบหงิกงอ ใบไหม้
- ดอกและผลอ่อนร่วง
- ผลกลายเป็นขี้กลาก มียางไหล

ระยะที่มังคุดดึงดูดเพลี้ยไฟเข้ามาทำลายมากที่สุดคือ ระยะที่มังคุดเริ่มทยอยแตกใบอ่อน จนถึงระยะมังคุดออกดอกและติดผลอ่อน

## พืชอาหารของเพลี้ยไฟ

มะม่วง เงาะ พืชตระกูลส้ม ลิ้นจี่ ลำไย ทุเรียน



สอบถามรายละเอียดเพิ่มเติมได้ที่  
สำนักงานเกษตรจังหวัด  
และสำนักงานเกษตรอำเภอใกล้บ้านท่าน

## การป้องกันกำจัด

1 **สำรวจสวนมังคุด** อย่างสม่ำเสมอ



2 **พ่นด้วยน้ำเปล่า** ถ้าระบัดไม่รุนแรง เพื่อให้เกิดความชื้นในทรงพุ่ม หรือพ่นน้ำในระยะออกดอกจนกระทั่งถึงติดผลอ่อน ทุก 2 - 3 วัน



3 **อนุรักษ์ศัตรูธรรมชาติ** ได้แก่ เพลี้ยไฟตัวห้ำ และด้วงเต่าตัวห้ำ ตัวอ่อนแมลงช้างปีกใส และแมงมุมชนิดต่างๆ



4 **ใช้กับดักขาวเหนียวสีเหลือง** ติดตั้งในสวนมังคุดตั้งแต่มังคุดเริ่มแตกใบอ่อน



5 **หากมีการระบาดรุนแรง** ควรพ่นด้วยสารเคมีกำจัดแมลง



## สารเคมีแนะนำ

- **อิมิดาโคลพริด** (imidacloprid) 10% SL อัตรา 10 มิลลิลิตร
  - **อะซีตามิพริด** (acetamiprid) 20% SP อัตรา 4 กรัม
  - **สไปนีโทแรม** (spinetoram) 12% SC อัตรา 10 มิลลิลิตร
  - **ฟิปรอนิล** (fipronil) 5% SC อัตรา 10 มิลลิลิตร
- โดยเลือกสารชนิดใดชนิดหนึ่งผสมน้ำ 20 ลิตร

\*\*\*ควรพ่นให้ทั่วถึงทั้งลำต้น มิเช่นนั้นแมลงจะเคลื่อนย้ายหลบซ่อนไปยังบริเวณที่พ่นไม่ถึง และต้องคำนึงถึงการปรับละอองฝอยหัวฉีด และระยะเวลาการพ่นด้วย

